

ФЕДЕРАЛЬНОЕ ГОСУДАРСТВЕННОЕ БЮДЖЕТНОЕ  
ОБРАЗОВАТЕЛЬНОЕ УЧРЕЖДЕНИЕ  
ВЫСШЕГО ОБРАЗОВАНИЯ  
«ВЛАДИВОСТОКСКИЙ ГОСУДАРСТВЕННЫЙ УНИВЕРСИТЕТ  
ЭКОНОМИКИ И СЕРВИСА»  
КОЛЛЕДЖ СЕРВИСА И ДИЗАЙНА

## **МЕТОДИЧЕСКИЕ УКАЗАНИЯ**

**по практическим работам**  
**МДК.04.01 Выполнение работ по профессии рабочего**  
**«судокорпусник-ремонтник»**  
по специальности 26.02.02 «Судостроение»

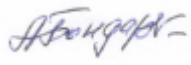
Методические указания по решению задач с приемами расчетов МДК.04.01 Выполнение работ по профессии рабочего «судокорпусник-ремонтник» для студентов Колледжа сервиса и дизайна Владивостокского государственного университета разработаны в соответствии с Федеральным государственным стандартом среднего профессионального образования по специальности 26.02.02 «Судостроение», утвержденного приказом Минпросвещения России от 23.11.2020 N 659.

Разработчики: Грибов К.В., преподаватель ФГБОУВО ВГУЭС КСД

Рассмотрено и одобрено на заседании ЦМК Судостроение

Протокол № 9 от « 17 » май 2022 г.

Председатель ЦМК



Бондарь А.Т.

## ЗАДАНИЯ ДЛЯ ПРАКТИЧЕСКИХ ЗАНЯТИЙ

### Практическая работа 1

#### *Технологический маршрут на изготовление деталей*

(Работа по макетам корпусных конструкций)

Составить маршрутно-технологическую карту изготовления балки главного направления и одной из деталей обшивки (настила) секции

- Вариант 1 - макет 16
- Вариант 2 - макет 11
- Вариант 3 - макет 5
- Вариант 4 - макет 3
- Вариант 5 - макет 15
- Вариант 6 - макет 14
- Вариант 7 - макет 12
- Вариант 8 - макет 24
- Вариант 9 - макет 22
- Вариант 10 - макет 23
- Вариант 11 - макет 4
- Вариант 12 - макет 9

### Практическая работа 2

#### *Технологические процессы по изготовлению корпусных конструкций*

##### **Исходные данные**

Чертежи корпусных конструкций (Работа выполняется по чертежам, выполненным на уроках судостроительного черчения)

##### **Цель работы**

Указать технологические процессы по изготовлению корпусных конструкций в их последовательности

##### **Последовательность выполнения работы**

- разобрать чертёж, выявить элементы конструкции
- указать технологические процессы по изготовлению конструкции в их последовательности

- выбрать способ изготовления конструкции и оборудование для выполнения технологических процессов

### Практическая работа 3, 4, 5, 6, 7, 8

#### *Монтаж судовых устройств и дельных вещей*

##### Исходные данные

Чертежи судовых устройств

##### Цель работы

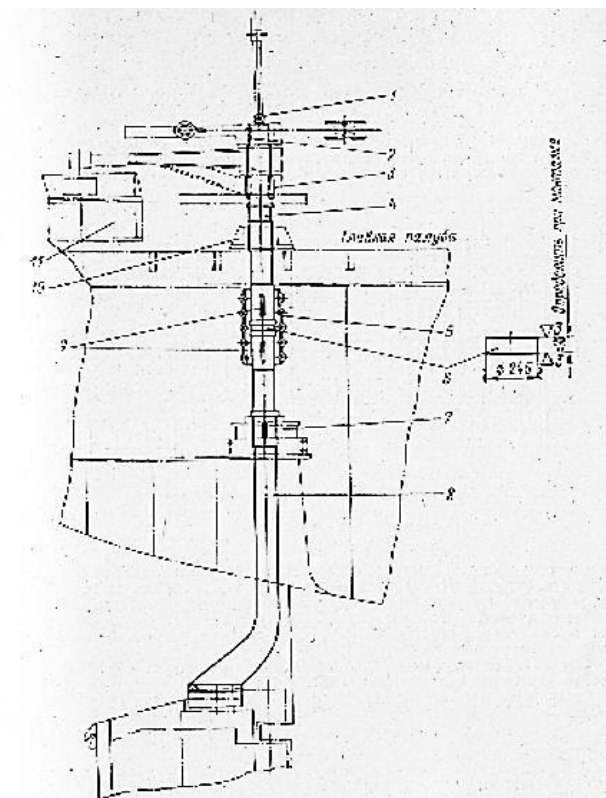
Указать технологическую последовательность монтажа судовых устройств

##### Последовательность выполнения работы

- разобрать рисунок, выявить элементы устройства
- определить технологические процессы монтажа устройства на судне
- составить технологическую последовательность монтажа устройств

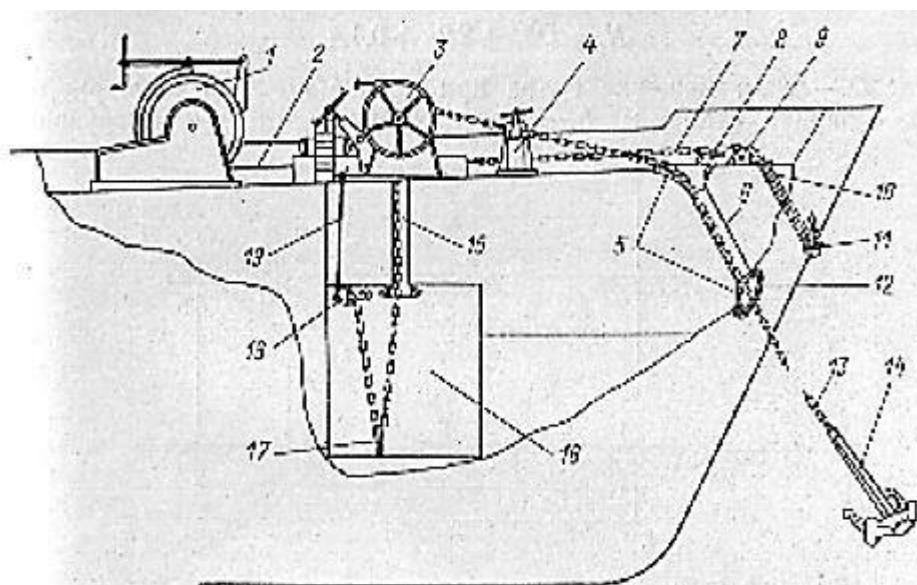
### Практическая работа 3

#### Рулевое устройство



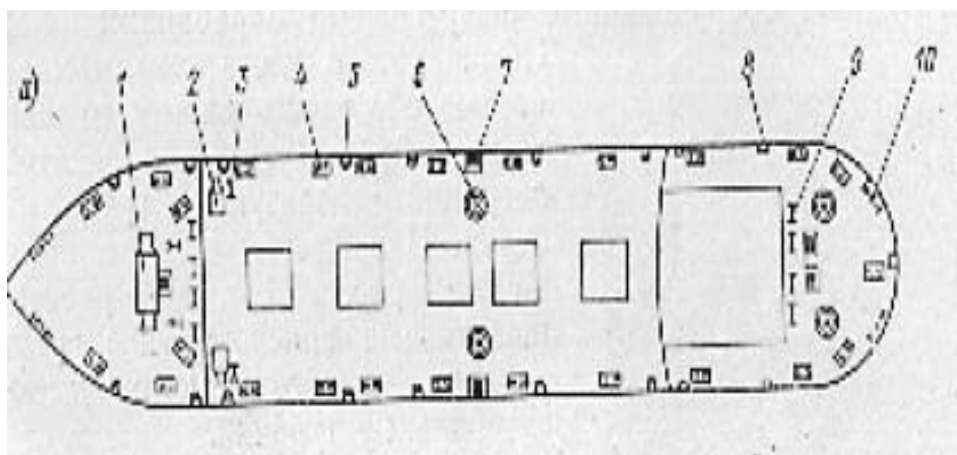
## Практическая работа 4

### Якорное устройство



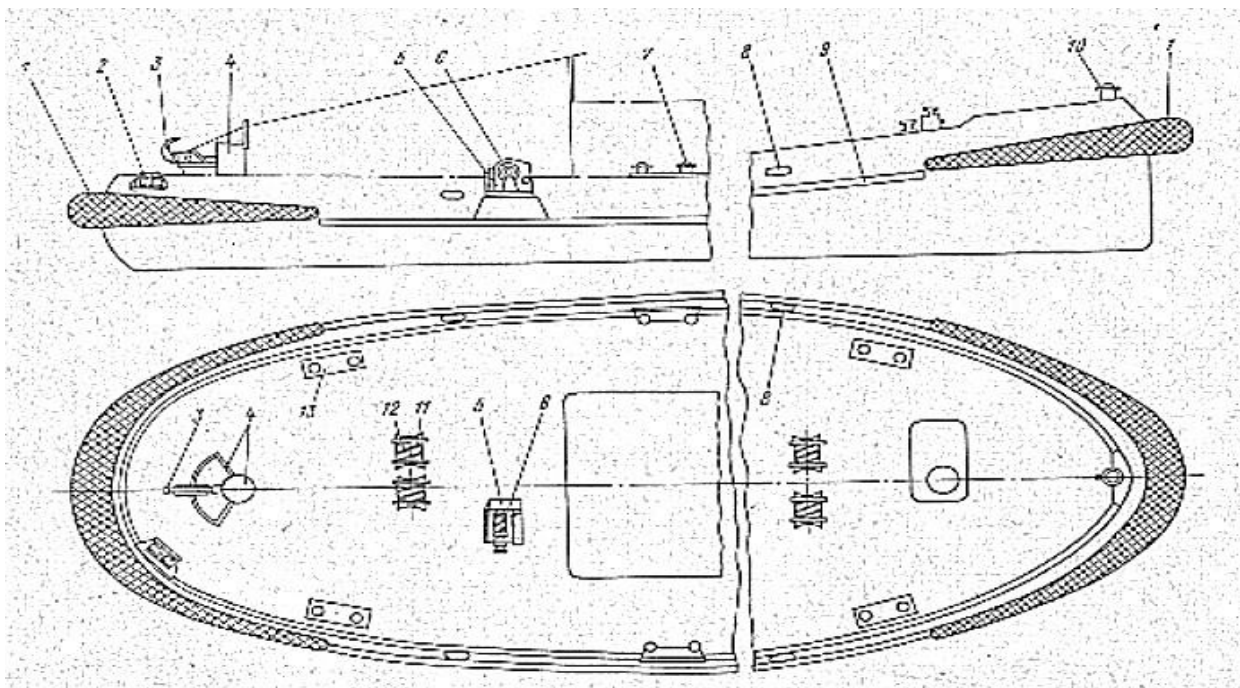
## Практическая работа 5

**Швартовное устройство** (Элементы: вьюшки, кнехты, киповые планки, клюбы, роульсы, лебёдки, привальные брусья, кранцы)



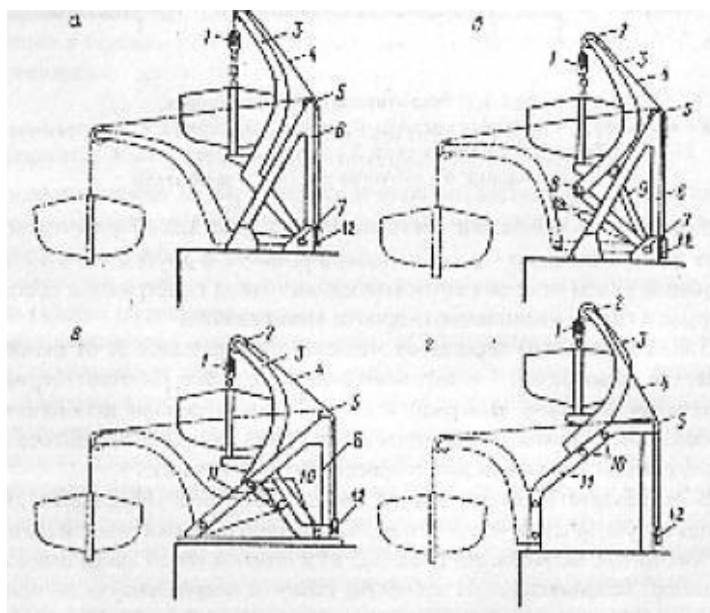
## Практическая работа 6

**Буксирное устройство** (Элементы: гаки, дуги, арки клювы, битенги, лебёдки, привальные брусья, кранцы)



## Практическая работа 7

**Спасательное устройство** (Элементы: шлюпки, шлюпбалки, лебёдки, такелаж)



## Практическая работа 8

Грузовое устройство (Элементы: стрелы, краны, лебёдки, такелаж)

