

Модель Кругмана AA-DD

Зачем нужна модель

- Описать взаимодействие дохода и обменного курса с помощью простого графического анализа
- Во многих случаях заменяет модель Манделла-Флеминга

Модель Кругмана AA-DD

Предположения

- Непокрытый паритет процентных ставок
- Взаимодействие валютного и денежного рынков
- Товарный рынок - согласно Кейнсу,
- Выполнено условие Маршалла-Лернера
- Постоянные инвестиции
- Выполнен паритет покупательной способности

Модель Кругмана AA-DD

Рынки

- Все рынки, которые требуются для выполнения паритета покупательной способности
- Национальный товарный рынок, на который имеют доступ иностранцы

Основные инструменты анализа

- Линия AA равновесие на финансовых рынках при заданном реальном доходе (аналог LM)
- Линия DD равновесие на товарных рынках при заданном обменном курсе (аналог IS)

Модель Кругмана AA-DD

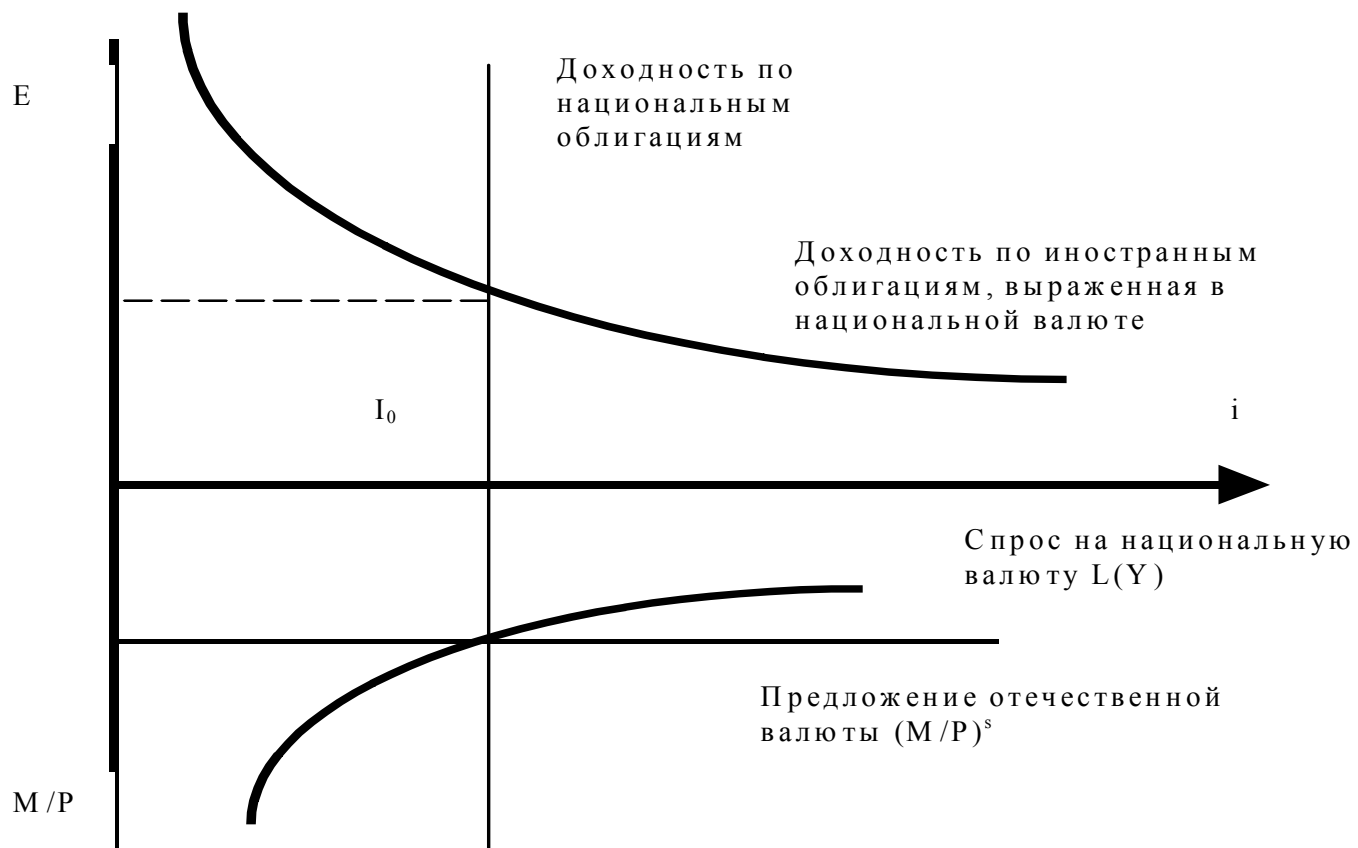
ОСНОВНЫЕ ВЫВОДЫ

- Связь номинального валютного курса и реального выпуска
- Анализ можно проводить для случаев и плавающего и фиксированного курсов
- Простые графический и интуитивный анализы

AA-DD против Манделла Флеминга

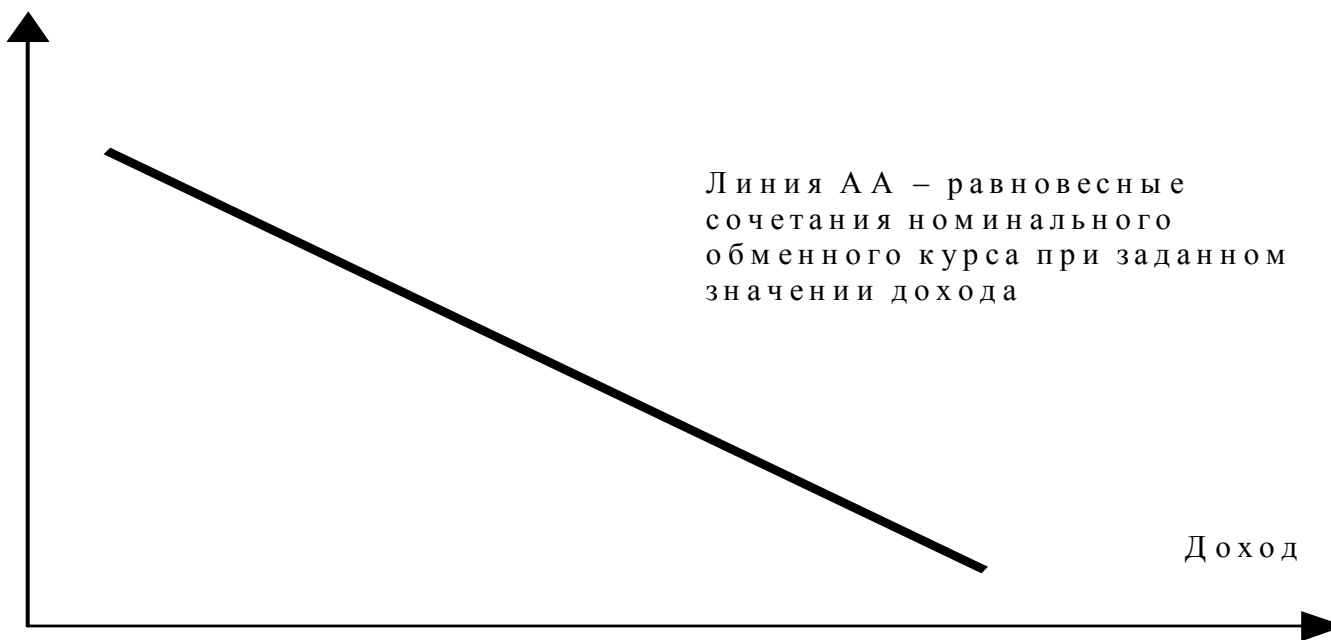
- Свободное перемещение капитала
- Выполнение непокрытого паритета процентных ставок
- Фиксированные инвестиции

Равновесие на финансовых рынках



Равновесие на финансовых рынках

Номинальный обменный курс

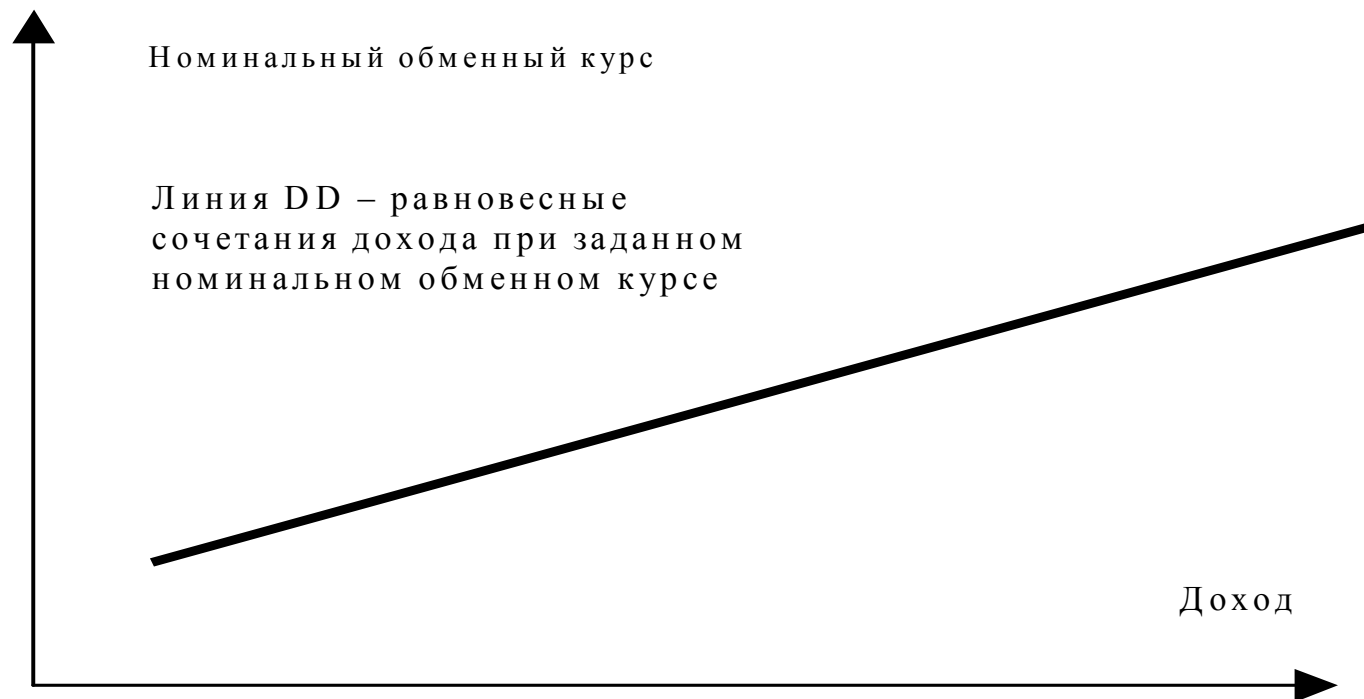


Условие Маршалла-Лернера

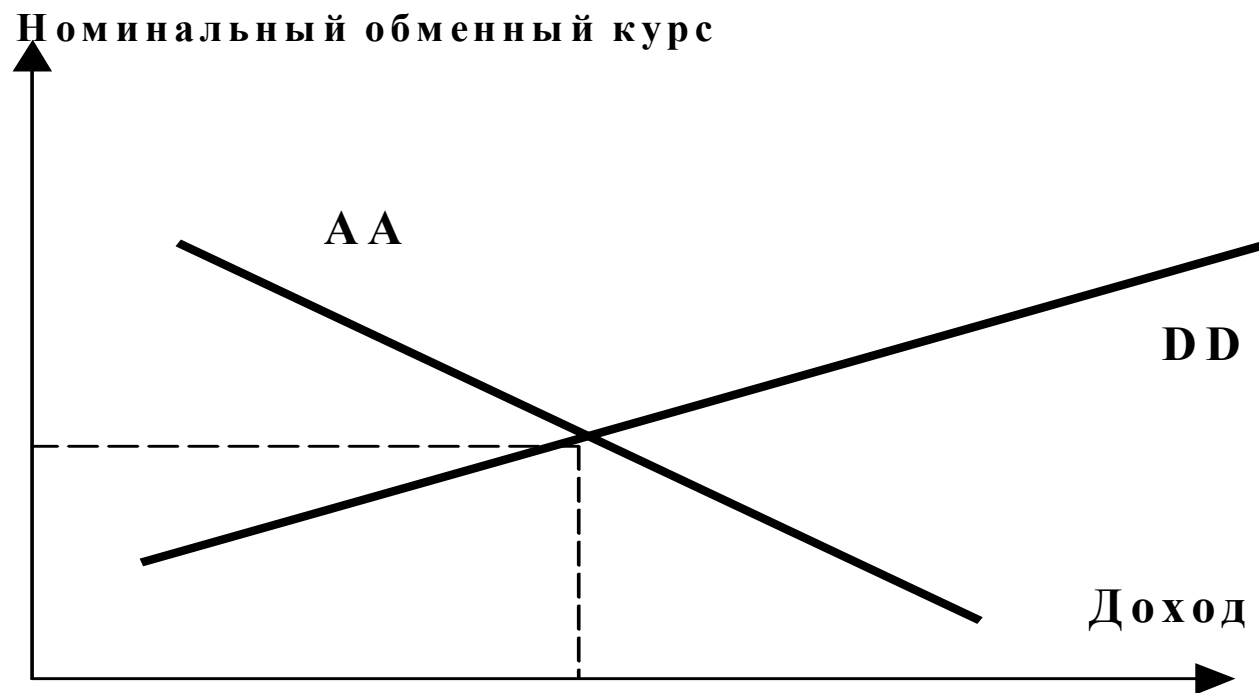
- При каком соотношении между характеристиками экспорта и импорта реальная девальвация $\varepsilon_x + \varepsilon_M > 1$ ведет к росту счета текущих операций.

$$\varepsilon_x + \varepsilon_M > 1$$

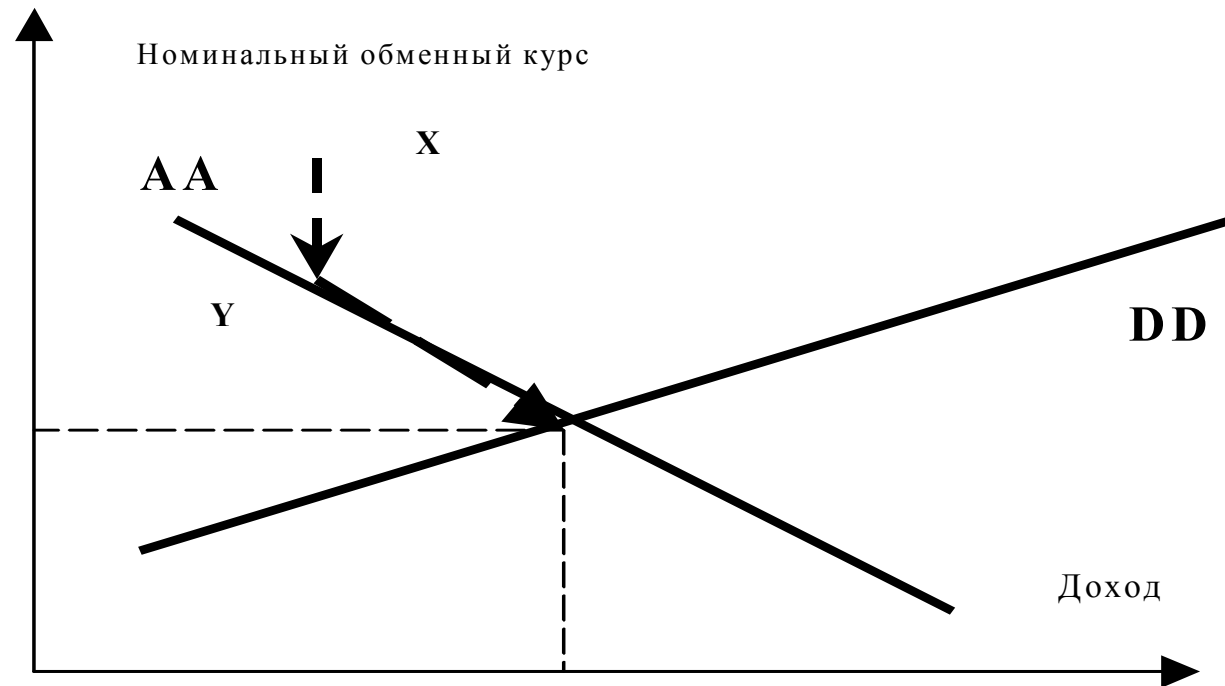
Равновесие на товарных рынках



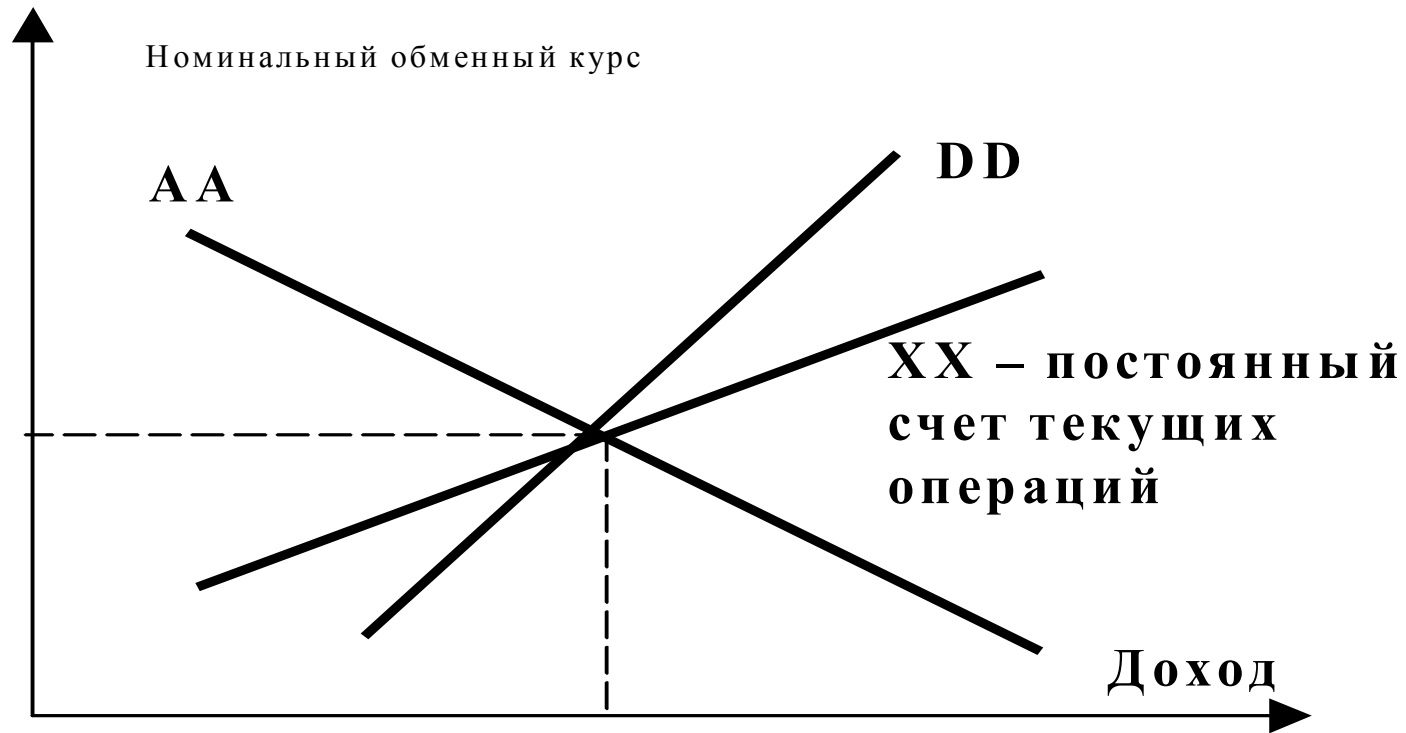
Равновесие в модели AA-DD



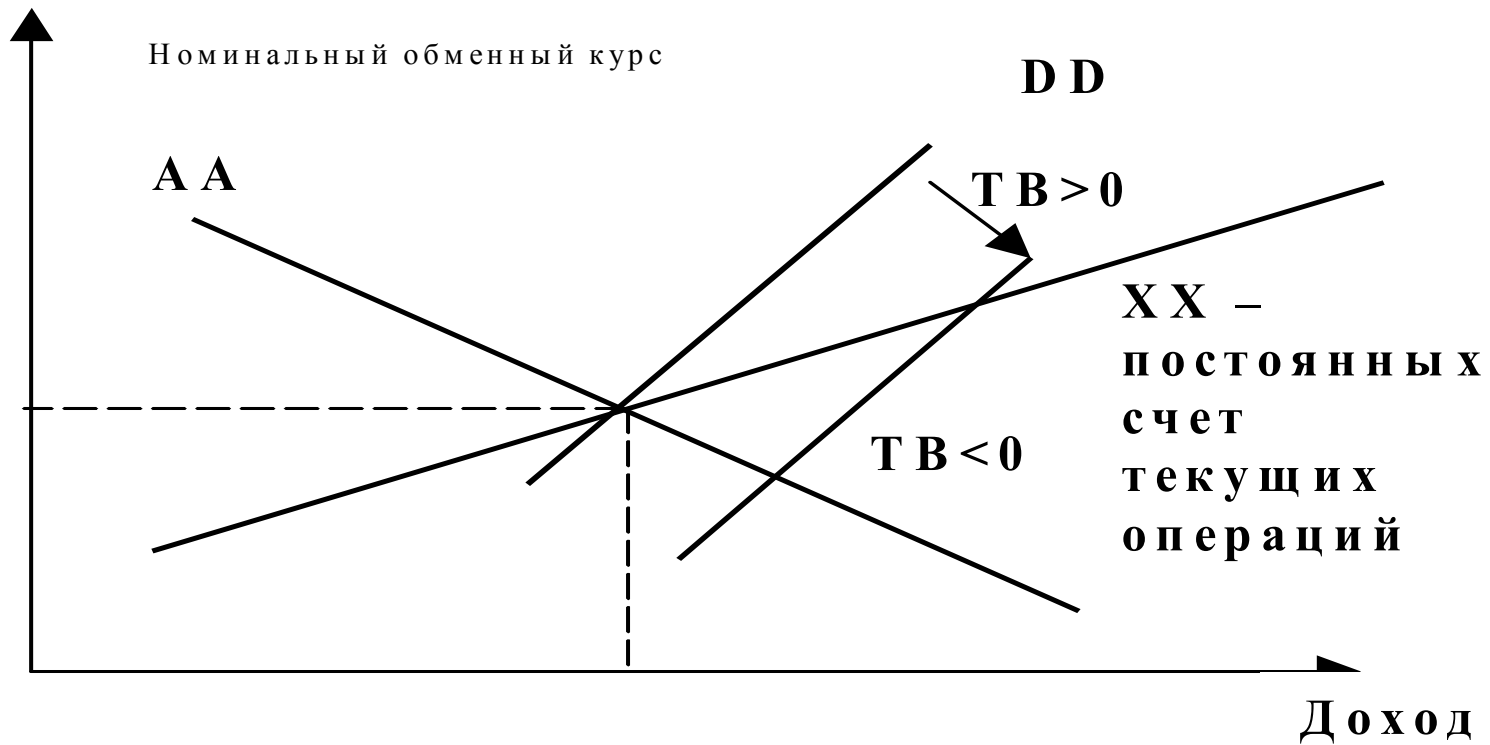
Достижение равновесия в модели AA-DD



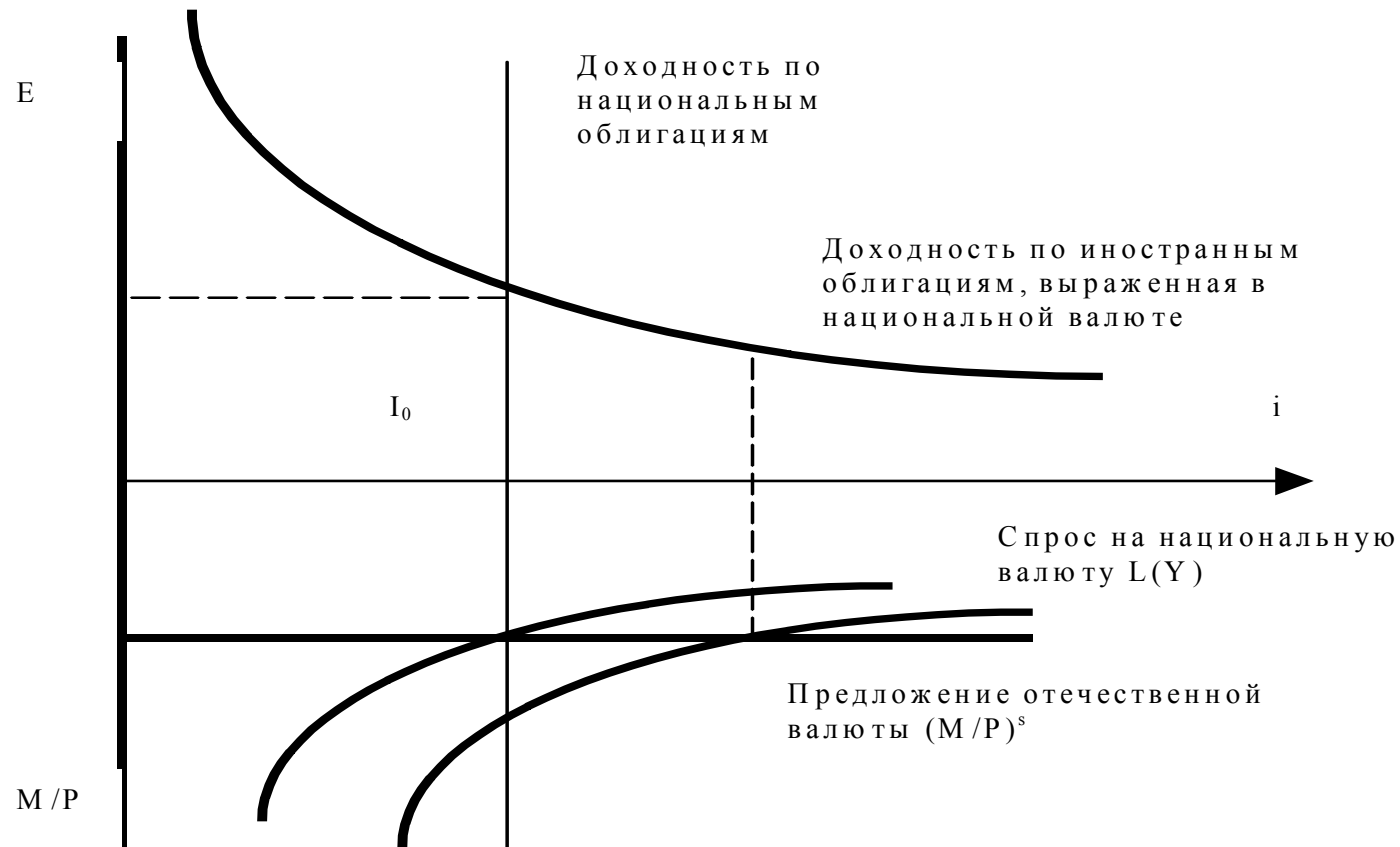
Счет текущих операций



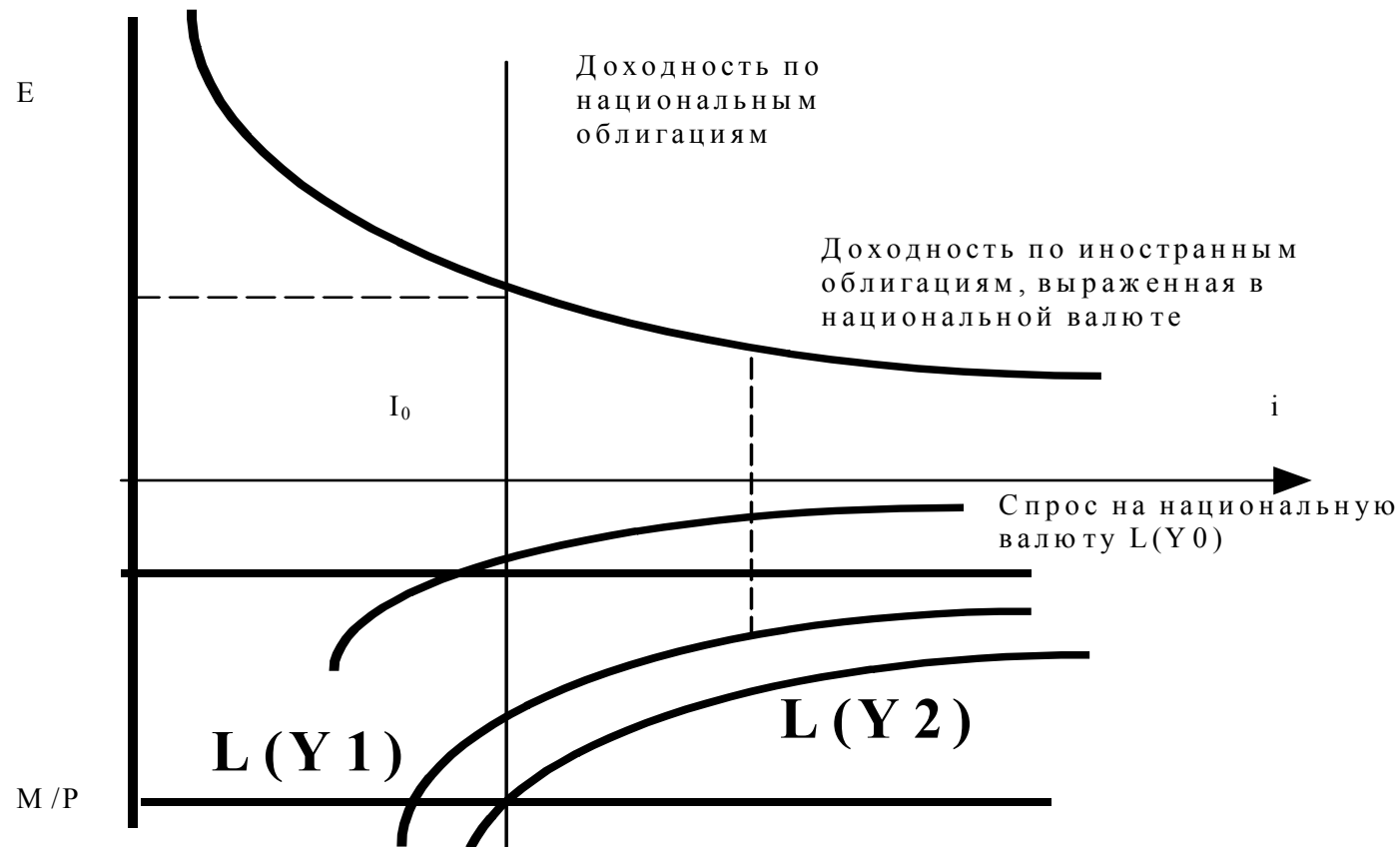
Рост гос. расходов



Рост дохода. Плавающий курс



Рост дохода. Фиксированный курс



Какие задачи могут быть на модель AA-DD

- На взаимодействие политик или изменений для двух экономик, связанных между собой торговлей и свободным перемещением капитала
- Потенциальный набор изменений в параметрах – предпочтения и спрос, доход, реальный процент, денежная политика, цены, ожидания...